

Facharbeit in einem naturwissenschaftlichen Fach

Biologie, Chemie oder Physik



Wilhelm-Hittorf-Gymnasium Münster
Städtisches Gymnasium für
Mädchen und Jungen

Pfanz-Eugen-Straße 27
48151 Münster

Tel. 0251.686 140
Fax 0251.686 1449

hittorf-gymnasium@stedt-muenster.de
www.whg-ms.de



Das nationale
Excellence-Schulnetzwerk



Unsere Kooperationspartner:



Themenfindung

- In der Regel:
 - selbst durchgeführte Experimente (BI, CH, PH)
 - Modellierungen (PH)
 - Verhaltensbeobachtungen (BI)
 - Befragungen (BI)
 - Keine reine Literaturarbeit
- Gruppenarbeiten möglich
 - klare Abgrenzung der Teilthemen
 - eigenständige Facharbeiten
 - Absprache mit Betreuer



Wilhelm-Hittorf-Gymnasium Münster
Städtisches Gymnasium für
Mädchen und Jungen

Piriz-Eugen-Straße 27
48151 Münster

Tel. 0251.686 140
Fax 0251.686 1449

hittorf-gymnasium@stedt-muenster.de
www.whg-ms.de



Das nationale
Excellence-Schulnetzwerk



Unsere Kooperationspartner:



Themenfindung

- Eigene Ideen und Interessen sammeln:
 - Fragestellungen, Probleme
 - Untersuchungsmethoden
 - Besondere Experimente
 - außerschulische Kooperationen (z.B. Uni-Institute, Zoo, Firma)



Wilhelm-Hittorf-Gymnasium Münster
Städtisches Gymnasium für
Mädchen und Jungen

Prinz-Eugen-Straße 27
48151 Münster

Tel. 0251.686 140
Fax 0251.686 1449

hittorf-gymnasium@stadt-muenster.de
www.whg-ms.de



Das nationale
Excellence-Schulnetzwerk



Unsere Kooperationspartner:



Themenfindung

- Eingrenzung des Themas
 - enge Absprache mit dem Fachlehrer/der Fachlehrerin
- Klärung der Durchführung
 - Betreuung während der Experimente
 - Ort der Durchführung: Schule, zuhause, im Gelände
 - Sicherheitsanforderungen
 - Artenschutz beachten
 - Kosten für Material



Wilhelm-Hittorf-Gymnasium Münster
Städtisches Gymnasium für
Mädchen und Jungen

Prinz-Eugen-Straße 27
48151 Münster

Tel. 0251.686 140
Fax 0251.686 1449

hittorf-gymnasium@stedt-muenster.de
www.whg-ms.de



Das nationale
Excellence-Schulnetzwerk



Unsere Kooperationspartner:



Recherchen zum Thema und zu den Experimenten

- Schulbücher
- Lehrbücher
- Fachbücher (Büchersammlung der Fachschaften)
- Bibliotheken
 - Universitätsbibliothek (Merkblatt für Oberstufenschüler und Audiotour unter www.ulb.uni-muenster.de/audiotour)
 - Fachbüchereien der Uni-Fachbereiche
 - Stadtbücherei (event. Führung)



Wilhelm-Hittorf-Gymnasium Münster
Städtisches Gymnasium für
Mädchen und Jungen

Prinz-Eugen-Straße 27
48151 Münster

Tel. 0251.686 140
Fax 0251.686 1449

hittorf-gymnasium@stadt-muenster.de
www.whg-ms.de



Das nationale
Excellence-Schulnetzwerk



Unsere Kooperationspartner:



Recherchen zum Thema und zu den Experimenten

- Internetrecherchen (nicht ausschließlich)
- Suchmaschinen www.google.de
www.yahoo.de www.wikipedia.org
- Spezielle Fach-Seiten
z. B.: www.leifiphysik.de (PH)
www.seilnacht.com (CH)

Achtung:

Quellen sind nicht immer fachlich vertrauenswürdig
keine Foren, Blogs, Seiten ohne Hinweis auf
Eigentümer

Im Zweifelsfall: Kontrolle mit Lehrbüchern

Wichtig für das Quellenverzeichnis:

vollständige URL notieren und ausdrucken mit
Zugangsdatum



Wilhelm-Hittorf-Gymnasium Münster
Städtisches Gymnasium für
Mädchen und Jungen

Prinz-Eugen-Straße 27
48151 Münster

Tel. 0251.686 140
Fax 0251.686 1449

hittorf-gymnasium@stadt-muenster.de
www.whg-ms.de



Das nationale
Excellence-Schulnetzwerk



Unsere Kooperationspartner:



Arbeitsphase

- Recherchen zum Thema zu Beginn der Arbeit
- Erarbeitung theoretischer Grundlagen zum Thema
- Eventuell Vorversuche zu den Experimenten
- Erkenntnisse aus den Recherchen für die Experimente nutzen
 - Vorhandene Versuchsvorschriften
 - Literaturangaben
 - Sicherheitsmaßnahmen



Wilhelm-Hittorf-Gymnasium Münster
Städtisches Gymnasium für
Mädchen und Jungen

Prinz-Eugen-Straße 27
48151 Münster

Tel. 0251.686 140
Fax 0251.686 1449

hittorf-gymnasium@stadt-muenster.de
www.whg-ms.de

MINTec 

Das nationale
Excellence-Schulnetzwerk



GÜTESIEGEL
INDIVIDUELLE
FÖRDERUNG

MINT
ZUKUNFT SCHAFFEN

Unsere Kooperationspartner:

LVMG
Versicherungen

Brillux
...mehr als Farbe

GuideCom

Aufbau der schriftlichen Dokumentation

- Titelblatt (gestaltetes Deckblatt)
- (event. Vorwort)
- Inhaltsverzeichnis
- Einleitung
- Hauptteil
- Zusammenfassung
- Quellenverzeichnis
- (event. Anhang)
- Erklärung



Wilhelm-Hittorf-Gymnasium Münster
Städtisches Gymnasium für
Mädchen und Jungen

Pfingst-Eugen-Straße 27
48151 Münster

Tel. 0251.686 140
Fax 0251.686 1449

hittorf-gymnasium@stedt-muenster.de
www.whg-ms.de

MINTec 

Das nationale
Excellence-Schulnetzwerk



GÜTESIEGEL
INDIVIDUELLE
FÖRDERUNG

MINT
ZUKUNFT SCHAFFEN

Unsere Kooperationspartner:

LVMG
Versicherungen

Brillux
...mehr als Farbe

GuideCom

Titelblatt (event. Vorwort)

- Titelblatt (zwingend)
 - Genauer Titel der Arbeit
 - Facharbeit im Fach ...
 - vorgelegt von ...
 - Betreuer/-in ...
 - Zeitraum
 - Schule
 - Event. als Deckblatt passend zum Thema gestaltet
- Vorwort (nicht zwingend)
 - kann persönlich gehalten werden, gibt Motivation für das Thema an ...



Wilhelm-Hittorf-Gymnasium Münster
Städtisches Gymnasium für
Mädchen und Jungen

Prinz-Eugen-Straße 27
48151 Münster

Tel. 0251.686 140
Fax 0251.686 1449

hittorf-gymnasium@stadt-muenster.de
www.whg-ms.de



Das nationale
Excellence-Schulnetzwerk



Unsere Kooperationspartner:



Inhaltsverzeichnis

- Alle Seiten nummerieren
- Gliederung im Inhaltsverzeichnis angeben
 - Vorwort
 - Inhaltsverzeichnis
 - 1 Einleitung 1
 - 1.1 Ziel der Arbeit 2
 - usw.



Wilhelm-Hittorf-Gymnasium Münster
Städtisches Gymnasium für
Mädchen und Jungen

Pfingst-Eugen-Straße 27
48151 Münster

Tel. 0251.686 140
Fax 0251.686 1449

hittorf-gymnasium@stedt-muenster.de
www.whg-ms.de



Das nationale
Excellence-Schulnetzwerk



Unsere Kooperationspartner:



Einleitung [1]

- Rechtfertigung und Abgrenzung der Themenstellung
- Ziele der Arbeit
- Überblick über den Aufbau und Rahmen der Arbeit
- Überblick über den Stand in der Literatur (Ergebnisse der Recherchen)



Wilhelm-Hittorf-Gymnasium Münster
Städtisches Gymnasium für
Mädchen und Jungen

Prinz-Eugen-Straße 27
48151 Münster

Tel. 0251.686 140
Fax 0251.686 1449

hittorf-gymnasium@stadt-muenster.de
www.whg-ms.de



Das nationale
Excellence-Schulnetzwerk



Unsere Kooperationspartner:



Hauptteil

- Beschreibung der Experimente bzw. Untersuchungen
 - Grundidee zu den Experimenten, ggfs. Hypothesen
 - Material und Versuchsaufbau
 - Durchführung
 - Beobachtungen, Messdaten
 - Auswertung
 - Bewertung, Vergleich mit Literatur, event. Fehlerquellen

Achtung: Fragestellung, Methode, Beschreibung der Beobachtung und Auswertung streng trennen! [2]



Wilhelm-Hittorf-Gymnasium Münster
Städtisches Gymnasium für
Mädchen und Jungen

Pfütz-Eugen-Straße 27
48151 Münster

Tel. 0251.686 140
Fax 0251.686 1449

hittorf-gymnasium@stedt-muenster.de
www.whg-ms.de



Das nationale
Excellence-Schulnetzwerk



Unsere Kooperationspartner:



Zusammenfassung (Schluss)

- Kurze Zusammenfassung der Experimente und der Ergebnisse
- Event. Schlusswort (nicht zwingend)
 - Persönliche Erfahrungen, Ausblick, Danksagung ...



Wilhelm-Hittorf-Gymnasium Münster
Städtisches Gymnasium für
Mädchen und Jungen

Pfirz-Eugen-Straße 27
48151 Münster

Tel. 0251.686 140
Fax 0251.686 1449

hittorf-gymnasium@stedt-muenster.de
www.whg-ms.de



Das nationale
Excellence-Schulnetzwerk



Unsere Kooperationspartner:



Quellenverzeichnis [1]

- Angabe **aller** Quellen, mit **Bezug im Text**, andere weglassen
- Im naturwissenschaftlichen Bereich sind Fußnoten nicht üblich.
- Angabe der Quellen im Text durch:
 - (AUTOREN (nur NACHNAMEN), Jahr, Seite)

oder

 - Nummerierung der Quellen nach der Reihenfolge im Text [Nr] oder Nr



Wilhelm-Hittorf-Gymnasium Münster
Städtisches Gymnasium für
Mädchen und Jungen

Prinz-Eugen-Straße 27
48151 Münster

Tel. 0251.686 140
Fax 0251.686 1449

hittorf-gymnasium@stedt-muenster.de
www.whg-ms.de



Das nationale
Excellence-Schulnetzwerk



Unsere Kooperationspartner:



Quellenverzeichnis [1]

- Gleiche Quelle, die später nochmals benutzt wird, erhält frühere Bezeichnung {event. andere Seitenangabe} bzw. Nummer [Nr]
- Im Quellenverzeichnis Auflistung der AUTOREN in alphabetischer Sortierung oder aller Nummern in ihrer Reihenfolge event. Bücher und Internetquellen gesondert aufführen
- Wichtig: einheitliches Schema nach Absprache mit Betreuer(in)



Wilhelm-Hittorf-Gymnasium Münster
Städtisches Gymnasium für
Mädchen und Jungen

Prinz-Eugen-Straße 27
48151 Münster

Tel. 0251.686 140
Fax 0251.686 1449

hittorf-gymnasium@stedt-muenster.de
www.whg-ms.de



Das nationale
Excellence-Schulnetzwerk



Unsere Kooperationspartner:



Angabe der Zitate im Quellenverzeichnis

- Bücher:
 - AUTORENNAME, abgekürzter Vorname, weitere Autoren (bis zu drei, dann u. a.) (Erscheinungsjahr). *Titel.* (bei Sammelwerken: in: Autoren (Hrg.), *Titel.*)
Erscheinungsort: Verlag, S. ... (- ...)

[1] MARTIN-BEYER, W., MERGENTHALER-WALTER, B. (1999). *Facharbeit und besondere Lernleistung im naturwissenschaftlichen Unterricht.* Stuttgart: Ernst Klett, S. 110



Wilhelm-Hittorf-Gymnasium Münster
Städtisches Gymnasium für
Mädchen und Jungen

Prinz-Eugen-Straße 27
48151 Münster

Tel. 0251.686 140
Fax 0251.686 1449

hittorf-gymnasium@stadt-muenster.de
www.whg-ms.de



Das nationale
Excellence-Schulnetzwerk



Unsere Kooperationspartner:



Angabe der Zitate im Quellenverzeichnis

- Zeitschriftenartikel
 - AUTOR, abgekürzter Vorname, weitere Autoren (bis zu drei, dann u. a.) (Erscheinungsjahr). *Titel des Artikels*, Titel der Zeitschrift, S. ... (- ...)

[2] EGGELING, V. (1997). *Lernbox „Checkliste für das Abfassen schriftlicher Hausarbeiten“*. Friedrich-Jahresheft 1997, S. 16



Wilhelm-Hittorf-Gymnasium Münster
Städtisches Gymnasium für
Mädchen und Jungen

Pfingst-Eugen-Straße 27
48151 Münster

Tel. 0251.686 140
Fax 0251.686 1449

hittorf-gymnasium@stadt-muenster.de
www.whg-ms.de



Das nationale
Excellence-Schulnetzwerk



Unsere Kooperationspartner:



Angabe der Zitate im Quellenverzeichnis

■ Internetquellen

- Angabe der AUTOREN (NACHNAME, abgekürzter Vorname) falls bekannt, bzw. Herausgeber (sonst ist es eine unzuverlässige Quelle!)
genaue Angabe der vollständigen URL (Datum des letzten Zugangs)

[3] HEMPEL, T.,
www.tinohempel.de/info/info/facharbeit/fa_layout.htm
(15.12.16)

[4] JOACHIM HERZ STIFTUNG (Hrsg.),
www.leifiphysik.de/themenbereiche/quantenobjekt-photon/versuche (15.12.16)



Wilhelm-Hittorf-Gymnasium Münster
Städtisches Gymnasium für
Mädchen und Jungen

Prinz-Eugen-Straße 27
48151 Münster

Tel. 0251.686 140
Fax 0251.686 1449

hittorf-gymnasium@stedt-muenster.de
www.whg-ms.de



Das nationale
Excellence-Schulnetzwerk



Unsere Kooperationspartner:



Umgang mit Quellen

- Wörtliche Zitate nur in *Ausnahmefällen*, z. B. bei *historischen Primärquellen*, dann in genauem Wortlaut zwischen „Anführungszeichen“
- In der Regel Verarbeitung der Informationen aus (mehreren) Quellen und *sinngemäße Zusammenfassung* der Informationen *in eigenen Worten*



Wilhelm-Hittorf-Gymnasium Münster
Städtisches Gymnasium für
Mädchen und Jungen

Piriz-Eugen-Straße 27
48151 Münster

Tel. 0251.686 140
Fax 0251.686 1449

hittorf-gymnasium@stadt-muenster.de
www.whg-ms.de



Das nationale
Excellence-Schulnetzwerk



Unsere Kooperationspartner:



Umgang mit Quellen

- Wörtliche Zitate nur in *Ausnahmefällen*, z. B. bei *historischen Primärquellen*, dann in genauem Wortlaut zwischen „Anführungszeichen“
- In der Regel Verarbeitung der Informationen aus (mehreren) Quellen und *sinngemäße Zusammenfassung* der Informationen *in eigenen Worten*



Wilhelm-Hittorf-Gymnasium Münster
Städtisches Gymnasium für
Mädchen und Jungen

Piriz-Eugen-Straße 27
48151 Münster

Tel. 0251.686 140
Fax 0251.686 1449

hittorf-gymnasium@stadt-muenster.de
www.whg-ms.de



Das nationale
Excellence-Schulnetzwerk



Unsere Kooperationspartner:



Umgang mit Quellen

- *Alle* Informationen aus Quellen müssen durch *Hinweis an der passenden Stelle im Text* (AUTOR, Jahr, Seite) bzw. [Nr] oder Nr kenntlich gemacht werden.
- *Keine Übernahmen von Textbausteinen* (auch im Wortlaut nur geringfügig geänderte!) aus Quellen!
- Übernahmen aus Quellen ohne Hinweis darauf gelten als Plagiate und werden nicht gewertet.



Wilhelm-Hittorf-Gymnasium Münster
Städtisches Gymnasium für
Mädchen und Jungen

Prinz-Eugen-Straße 27
48151 Münster

Tel. 0251.686 140
Fax 0251.686 1449

hittorf-gymnasium@stedt-muenster.de
www.whg-ms.de



Das nationale
Excellence-Schulnetzwerk



in Nordrhein-Westfalen



INDIVIDUELLE
FÖRDERUNG



ZUKUNFT SCHAFFEN

Unsere Kooperationspartner:



Versicherungen



„mehr als Farbe“



Umgang mit Tabellen, Diagrammen und Abbildungen

- Über- bzw. Unterschrift
- Durchnummerieren: z.B. Abb. 1, Tab. 1, Diagramm 1
- Verweise im Text, sonst weglassen!
- Diagramme mit einem Tabellenkalkulationsprogramm erstellen, Achsen beschriften!



Wilhelm-Hittorf-Gymnasium Münster
Städtisches Gymnasium für
Mädchen und Jungen

Pfingst-Eugen-Straße 27
48151 Münster

Tel. 0251.686 140
Fax 0251.686 1449

hittorf-gymnasium@stedt-muenster.de
www.whg-ms.de

MINTec 

Das nationale
Excellence-Schulnetzwerk



GÜTESIEGEL
INDIVIDUELLE
FÖRDERUNG

MINT
ZUKUNFT SCHAFFEN

Unsere Kooperationspartner:

LVMG
Versicherungen

Brillux
...mehr als Farbe

GuideCom

Umgang mit Tabellen, Diagrammen und Abbildungen

- Quellenhinweis bei fremden Abbildungen (s. Abb. 1)

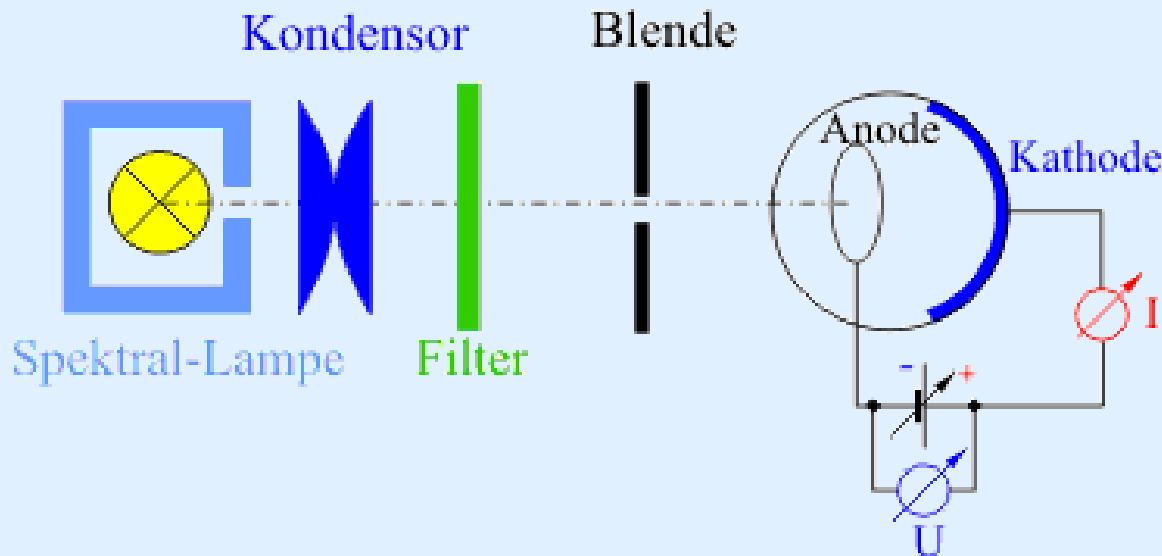


Abb. 1: Messung des Photoeffekts im
Gegenfeld [4]



Wilhelm-Hittorf-Gymnasium Münster
Städtisches Gymnasium für
Mädchen und Jungen

Pflanz-Eugen-Straße 27
48151 Münster

Tel. 0251.686 140
Fax 0251.686 1449

hittorf-gymnasium@stedt-muenster.de
www.whg-ms.de

MINTec
Das nationale
Excellence-Schulnetzwerk

EUROPASCHULE
in Nordrhein-Westfalen

GÜTESIEGEL
INDIVIDUELLE
FÖRDERUNG

MINT
ZUKUNFT SCHAFFEN
Unsere Kooperationspartner:

LVME
Versicherungen

Brillux
...mehr als Farbe

GuideCom

Formale Vorgaben

- Umfang mind. 10 Seiten (ohne Anhang, Deckblatt, Inhaltsverzeichnis, Erklärung)
- DIN A 4 einseitig, getippt
- Rechtschreibprüfung in der Textverarbeitung einstellen!
- Alle Seiten durchnummeriert
- Fließtext: Schriftgrad 11 (Arial) – 12 (Times Roman), 1,5-zeilig
- Rand links mind. 3 cm, sonst mind. 2 cm
- Kapitel nummeriert, übereinstimmend mit Inhaltsverzeichnis
- Vorschlag für Seitengestaltung: HEMPEL, T., www.tinohempel.de/info/info/facharbeit/fa_layout.htm (15.12.16)



Wilhelm-Hittorf-Gymnasium Münster
Städtisches Gymnasium für
Mädchen und Jungen

Prinz-Eugen-Straße 27
48151 Münster

Tel. 0251.686 140
Fax 0251.686 1449

hittorf-gymnasium@stadt-muenster.de
www.whg-ms.de



Das nationale
Excellence-Schulnetzwerk



Unsere Kooperationspartner:



Erlaubte Hilfsmittel/Hilfen

- Literatur, die im Quellenverzeichnis angegeben wird
- Beratung durch betreuende Lehrer
- Nutzung der Rechtschreibprüfung des Textverarbeitungsprogramms
- Korrekturlesen durch Andere



Wilhelm-Hittorf-Gymnasium Münster
Städtisches Gymnasium für
Mädchen und Jungen

Prinz-Eugen-Straße 27
48151 Münster

Tel. 0251.686 140
Fax 0251.686 1449

hittorf-gymnasium@stadt-muenster.de
www.whg-ms.de



Das nationale
Excellence-Schulnetzwerk



Unsere Kooperationspartner:



Letzte Seite: Erklärung

Hiermit erkläre ich, dass ich die vorliegende Arbeit selbstständig und ohne fremde Hilfe verfasst und keine anderen als die im Quellenverzeichnis angegebenen Hilfsmittel verwendet habe.

Insbesondere versichere ich, dass ich alle wörtlichen und sinngemäßen Übernahmen aus anderen Werken als solche kenntlich gemacht habe.

Ort, Datum

Unterschrift



Wilhelm-Hittorf-Gymnasium Münster
Städtisches Gymnasium für
Mädchen und Jungen

Pfirtz-Eugen-Straße 27
48151 Münster

Tel. 0251.686 140
Fax 0251.686 1449

hittorf-gymnasium@stedt-muenster.de
www.whg-ms.de



Unsere Kooperationspartner:



Ausblick

Gelungene Arbeiten

- Hans-Riegel-Preis anmelden
(ca. Mai 2017)
- Jugend forscht anmelden
(30.11.2017)



Wilhelm-Hittorf-Gymnasium Münster
Städtisches Gymnasium für
Mädchen und Jungen

Pfingz-Eugen-Straße 27
48151 Münster

Tel. 0251.686 140
Fax 0251.686 1449

hittorf-gymnasium@stadt-muenster.de
www.whg-ms.de



Das nationale
Excellence-Schulnetzwerk



Unsere Kooperationspartner:



MINT-EC-Zertifikat

- Würdigung besonderer Leistungen im MINT-Bereich (**M**athematik, **I**nformatik, **N**aturwissenschaften, **T**echnik)
- Nutzung bei Bewerbungen an Hochschulen und bei Wirtschaftsunternehmen als Nachweis besonderer Leistungen
- 3 Stufen
 - Mit Erfolg
 - Mit besonderem Erfolg
 - Mit Auszeichnung



Wilhelm-Hittorf-Gymnasium Münster
Städtisches Gymnasium für
Mädchen und Jungen

Prinz-Eugen-Straße 27
48151 Münster

Tel. 0251.686 140
Fax 0251.686 1449

hittorf-gymnasium@stedt-muenster.de
www.whg-ms.de



Das nationale
Excellence-Schulnetzwerk



Unsere Kooperationspartner:



MINT-EC-ZERTIFIKAT



MATHEMATIK

INFORMATIK

NATURWISSENSCHAFTEN

TECHNIK

Vor- und Nachname

geboren am Tag / Monat / Jahr

hat das
MINT-EC-Zertifikat®

Wilhelm-Hittorf-Gymnasium

Gesamteinstufung
erworben.



Christian Schrand
Schulleiter

Wolfgang Gollub
Vorstandsvorsitzender MINT-EC

Katharina Riethmüller
MINT-Koordinatorin

Münster, Tag / Monat / Jahr

Weitere Informationen:

- Link:
[//mint-ec.de/
mint-ec-
zertifikat.html](http://mint-ec.de/mint-ec-zertifikat.html)



Wilhelm-Hittorf-Gymnasium Münster
Städtisches Gymnasium für
Mädchen und Jungen

Prinz-Eugen-Straße 27
48151 Münster

Tel. 0251.686 140
Fax 0251.686 1449

hittorf-gymnasium@stedt-muenster.de
www.whg-ms.de



Unsere Kooperationspartner:



Fachliche Kompetenz

	Stufe 1 „mit Erfolg“	Stufe 2 „mit besonderem Erfolg“	Stufe 3 „mit Aus- zeichnung“
2 MINT-LKs <i>oder</i> 1 MINT-LK und 2 MINT-GKs <i>durchgehend in Q1 und Q2</i>	Mittelwert aller Kurse ≥ 9 Pkte	Mittelwert aller Kurse ≥ 11 Pkte	Mittelwert aller Kurse ≥ 13 Pkte

Fachwissenschaftliches Arbeiten

	Stufe 1 „mit Erfolg“	Stufe 2 „mit besonderem Erfolg“	Stufe 3 „mit Aus- zeichnung“
Fachwissen- schaftliche Arbeit (mind. 10 Seiten) <i>oder</i> Projektkurs <i>oder</i> Besondere Lernleistung <i>oder</i>	≥ 9 Pkte	≥ 11 Pkte	≥ 13 Pkte
Jugend-forscht- Wettbewerb o.ä.	ernsthafte Teilnahme	Platzierung regional	Teilnahme Land oder Bund

Zusätzliche Aktivitäten SI und SII

	Stufe 1 „mit Erfolg“	Stufe 2 „mit besonderem Erfolg“	Stufe 3 „mit Auszeichnung“
Wettbewerbe FFP Betriebs- praktika Zusätzliche GKs <i>mit MINT- Bezug</i>	ab 40 Punkte, max. 20 Punkte aus SI	ab 60 Punkte, max. 30 Punkte aus SI <i>und</i> mind. einmal Stufe 2 in SII	Ab 80 Punkte, max. 40 Punkte aus SI <i>und</i> mind. zweimal Stufe 2 <i>oder</i> einmal Stufe 3 in SII

Antrag auf ein MINT-EC-Zertifikat

Antragsteller/in:

.....

.....



Hiermit bitte ich um Prüfung, ob mir zusätzlich zum Abiturzeugnis ein MINT-EC-Zertifikat verliehen werden kann. Das MINT-EC-Zertifikat ist ein dreistufiges Zertifikat und wird in den Stufen „mit Erfolg“, „mit besonderem Erfolg“ oder „mit Auszeichnung“ verliehen.

Meinen eigenen Berechnungen nach kann ich das Zertifikat in der Stufe

- mit Erfolg
- mit besonderem Erfolg
- mit Auszeichnung

erhalten.

Ich habe alle besuchten Aktivitäten und Platzierungen bei Wettbewerben mit Urkunden, Zeugnissen o.ä. belegt und die Themen der fachwissenschaftlichen Arbeiten im genauen Wortlaut angegeben.

Aktivitäten, die nach der offiziellen Ausgabe der Abiturzeugnisse stattfinden, können nicht für das Zertifikat berücksichtigt werden.

Ich versichere, dass alle meine Angaben der Wahrheit entsprechen.

Mit meiner Unterschrift akzeptiere ich die vom MINT-EC Verein festgelegten Richtlinien für die Vergabe des MINT-EC-Zertifikats.

Ort/Datum*

Unterschrift der Schülerin /des Schülers

Unterschrift der /des Erziehungsberechtigten
(zusätzlich bei Minderjährigen)

Letzter Termin:

4 Wochen vor Zeugnis- verleihung

Abgabe aller Unterlagen mit Antrag (Mappe)

bei Frau Dr. Kohl oder im Oberstufenbüro



Wilhelm-Hittorf-Gymnasium Münster
Städtisches Gymnasium für
Mädchen und Jungen

Piriz-Eugen-Straße 27
48151 Münster

Tel. 0251.686 140
Fax 0251.686 1449

hittorf-gymnasium@stedt-muenster.de
www.whg-ms.de



Unsere Kooperationspartner:

